

ANEXOS

ANEXO A

**IDENTIFICACION DE ADULTOS MAYORES QUE PADECEN
HIPERTENSION Y DIABETES**

ANEXO B

ENCUESTA

UNIVERSIDAD DEL QUINDIO
FACULTAD DE CIENCIAS HUMANAS Y BELLAS ARTES
PROGRAMA DE GERONTOLOGIA

Influencia de las Enfermedades Crónicas (Hipertensión y Diabetes) en el Estilo de Vida de los Adultos Mayores que Participan en los Clubes de Ancianos de las Diez Comunas de la Ciudad de Armenia.

ENCUESTA

OBJETIVO

Conocer la influencia de las enfermedades crónicas (Hipertensión y Diabetes) en el estilo de vida de los adultos mayores que participan en los clubes de ancianos de las diez comunas de la ciudad de Armenia.

Nº de Encuesta

Fecha

Nombre del grupo de adultos mayores

Barrio

Comuna

I. DATOS PERSONALES

1. Nombres

Apellidos

2. Edad

3. Sexo Femenino Masculino

4. Estado Civil

Soltero (a)	<input type="checkbox"/>
Casado (a)	<input type="checkbox"/>
Unión Libre	<input type="checkbox"/>
Viudo (a)	<input type="checkbox"/>
Separado (a)	<input type="checkbox"/>

5. Escolaridad

Primaria Incompleta	<input type="checkbox"/>
Primaria Completa	<input type="checkbox"/>
Secundaria Incompleta	<input type="checkbox"/>
Secundaria Completa	<input type="checkbox"/>
Universidad	<input type="checkbox"/>
Ninguno	<input type="checkbox"/>

Otros. ¿Cuál?

II. SALUD

6. Considera que su estado de salud es:

Excelente	<input type="checkbox"/>
Bueno	<input type="checkbox"/>
Regular	<input type="checkbox"/>
Malo	<input type="checkbox"/>

¿Por qué?

7. ¿Cual (es) de las siguientes enfermedades padece?

Hipertensión	
Diabetes	
Ambas	

Otras. ¿Cuál?

8. ¿Hace cuanto tiempo usted tiene la enfermedad?

Menos de 1 año	
Entre 1 y 5 años	
Entre 5 y 10 años	
Entre 10 y 15 años	
Entre 15 años y más	

9. ¿Actualmente recibe tratamiento farmacológico o no farmacológico para dicha (s) enfermedad (es)?

Si	
No	

¿Cuál?

10. ¿Tiene en cuenta las recomendaciones dadas por los profesionales de la salud para el manejo adecuado de su enfermedad?

Siempre	
Ocasionalmente	
Nunca	

¿Por qué?

11. ¿Cuáles son los síntomas causados por la enfermedad que tiene, que le impide asistir al club de la tercera edad?

Cefalea (dolor de cabeza)	
Mareo y vértigo	
Alteraciones visuales	
Nerviosismo	
Epistaxis (sangrado nasal)	
Fatiga fácil (cansancio)	
Palpitaciones	
Ninguna de las anteriores	
Otras. ¿Cuál?	

12. ¿Ha tenido que dejar de realizar alguna actividad en el club o en la vida cotidiana por sufrir esta (s) enfermedad (es)?

Si	
No	
¿Cuál (es)?	

III. ESTILO DE VIDA

13. ¿Con que intensidad consume usted los siguientes alimentos?

	FRECUENTEMENTE	ESPORADICAMENTE	NUNCA
13.1 Cereales, Raíces, Tubérculos y Plátanos			
13.2 Hortalizas, Verduras y Leguminosas Verdes			
13.3 Frutas			
13.4 Carnes, Huevos y Leguminosas Secas			
13.5 Lácteos			
13.6 Grasas			
13.7 Azúcares y Dulces			
13.8 Alimentos con exceso de sal			

14. Usted consume bebidas alcohólicas...

Todos los días	
Una vez por semana	
Cada 15 días	
Solo en eventos sociales	
Nunca	

15. Usted fuma...

A diario	
Esporádicamente	
Nunca	

16. ¿Realiza algún tipo de actividad física?

Si	
No	

¿Cuál?

--

17. ¿Con que frecuencia realiza actividad física?

Todos los días	
Tres veces por semana	
Dos veces por semana	
Una vez a la semana	
Ocasionalmente	
Nunca	

18. ¿Cree usted que la realización de la actividad física ha contribuido a mejorar su estado de salud?

Si	
No	

De que manera

IV PARTICIPACION

19. ¿Hace cuanto tiempo usted forma parte del club de la tercera edad?

Menos de 1 año	
Entre 1 y 2 años	
Entre 3 y 4 años	
Entre 5 años y más	

20. ¿Cuál fue el motivo que lo llevo a ingresar al club?

Mantenerse activo	
Tener nuevos amigos	
Ocupar el tiempo libre	
Aprender cosas nuevas	
Todas las anteriores	
Ninguna de las anteriores	

Otros. ¿Cuál?

21. ¿Con que frecuencia asiste al club al cual pertenece?

Tres veces por semana	
Dos veces por semana	
Una vez por semana	
Una vez cada 15 días	
Una vez al mes	
Casi nunca	

22. ¿Qué tipo de actividades le ofrece el club al cual asiste?

ACTIVIDAD		CONSISTE EN
Actividad física		
Recreación		
Actividades culturales		
Cursos de capacitación (manualidades)		
Temas gerontológicos		
Todas las anteriores		
Otros. ¿Cuál?		

23. ¿De las actividades enunciadas en la pregunta 22, cuál cree usted que contribuye a mejorar su estado de salud?

--

24. ¿Cuál de los siguientes enunciados describe mejor su participación dentro del club?

Soy miembro activo	
Soy miembro y participo ocasionalmente	
Soy miembro inactivo y no participo en las actividades	
¿Por qué?	

25. ¿Cree usted que su participación en el club ha contribuido a mejorar de alguna manera su estilo de vida?

Si	<input type="checkbox"/>
No	<input type="checkbox"/>

De qué manera

V. RELACIONES INTERPERSONALES

26. ¿Con quien vive?

Cónyuge	<input type="checkbox"/>
Hijos	<input type="checkbox"/>
Hermanos	<input type="checkbox"/>
Nietos	<input type="checkbox"/>
Amigos	<input type="checkbox"/>
Solo	<input type="checkbox"/>

Otros. ¿Cuál?

27. Usted mantiene relaciones de comunicación con:

	FRECUENTEMENTE	ESPORADICAMENTE	NUNCA
27.1 Su familia	<input type="checkbox"/>	<input type="checkbox"/>	<input type="checkbox"/>
27.2 Sus vecinos	<input type="checkbox"/>	<input type="checkbox"/>	<input type="checkbox"/>
27.3 Sus amigos del club	<input type="checkbox"/>	<input type="checkbox"/>	<input type="checkbox"/>

27.4 Otros

¿Quién?

28. Cómo son las relaciones de comunicación con:

	EXCELENTES	BUENAS	REGULARES	MALAS
28.1 Su familia				
28.2 Sus vecinos				
28.3 Sus amigos del club				

29. ¿Cuál (es) miembro (s) de la familia lo apoya (n) para que asista al club de la tercera edad?

Cónyuge	<input type="checkbox"/>
Hijos	<input type="checkbox"/>
Hermanos	<input type="checkbox"/>
Nietos	<input type="checkbox"/>
Sobrinos	<input type="checkbox"/>
Primos	<input type="checkbox"/>
Ninguno	<input type="checkbox"/>
Otro. ¿Cuál?	
De qué manera	

30. ¿Considera que su enfermedad afecta las relaciones de comunicación con su familia, vecinos y amigos del club?

Si	<input type="checkbox"/>
No	<input type="checkbox"/>
De qué manera	

VI. APOYO SOCIAL

31. ¿Que tipo de ayuda recibe de su familia?

Económica	
Cuidan de su salud	
Le brindan afecto	
Todas las anteriores	
Ninguna de las anteriores	

Otra (s). ¿Cuál?

32. ¿A quien acude o pide apoyo cuando se siente enfermo?

Familia	
Amigos	
Vecinos	
EPS	
Nadie	

Otros. ¿Quién?

33. ¿Cree que el club al cual pertenece le brindaría el apoyo suficiente en caso de necesitarlo?

Si	
No	
No sabe/ no responde	

De qué manera

34. ¿Conoce usted otros programas presentes en su barrio a parte de los que le ofrece el club que contribuya a mejorar su estado de salud?

Si	
No	

¿Cuál (es)?

35. ¿Existen en su comunidad grupos de apoyo con los cuales pueda contar en un momento de crisis en su enfermedad?

Si	
No	
No sabe/ no responde	

¿Cuál?

ANEXO C

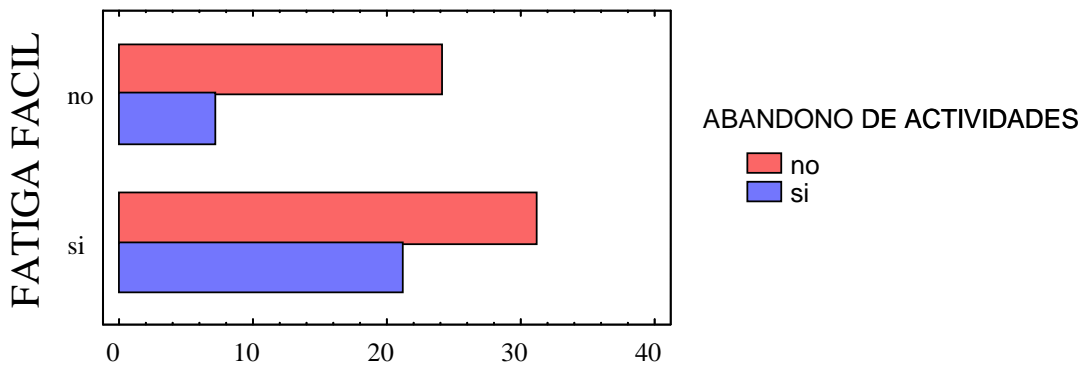
CRUCE DE VARIABLES

Crosstabulation - FATIGA FACIL 11 by ABANDONO 12

Frequency Table for FATIGA FACIL 11 by ABANDONO 12

	0	1	Row Total
0	24 28,92%	7 8,43%	31 37,35%
1	31 37,35%	21 25,30%	52 62,65%
Column Total	55 66,27%	28 33,73%	83 100,00%

FATIGA FACIL O CANSANCIO vs ABANDONO DE ACTIVIDADES



Chi-Square Test

Chi-Square	Df	P-Value
2,75	1	0,0970
2,02	1	0,1557 (with Yates' correction)

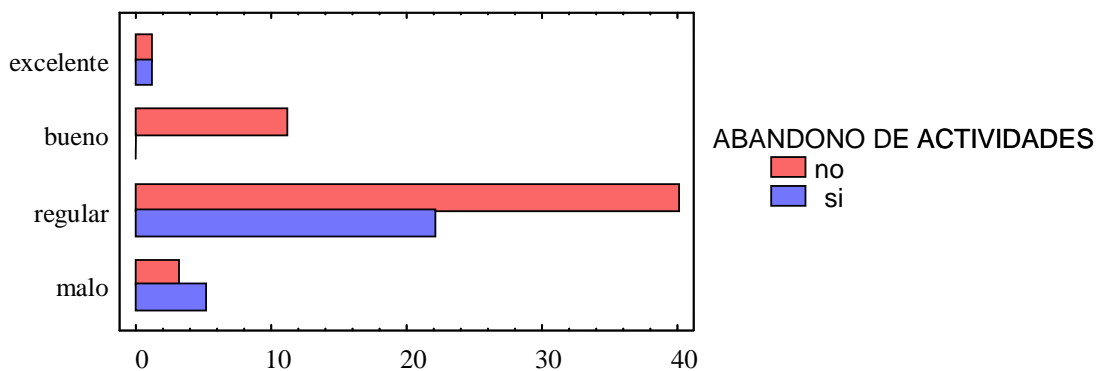
Crosstabulation - SALUD 6 by ABANDONO 12

Frequency Table for SALUD 6 by ABANDONO 12

	0	1	Row Total
1	1 1,20%	1 1,20%	2 2,41%
2	11 13,25%	0 0,00%	11 13,25%
3	40 48,19%	22 26,51%	62 74,70%
4	3 3,61%	5 6,02%	8 9,64%
Column Total	55 66,27%	28 33,73%	83 100,00%

ESTADO DE SALUD

ESTADO DE SALUD vs ABANDONO DE ACTIVIDADES



Chi-Square Test

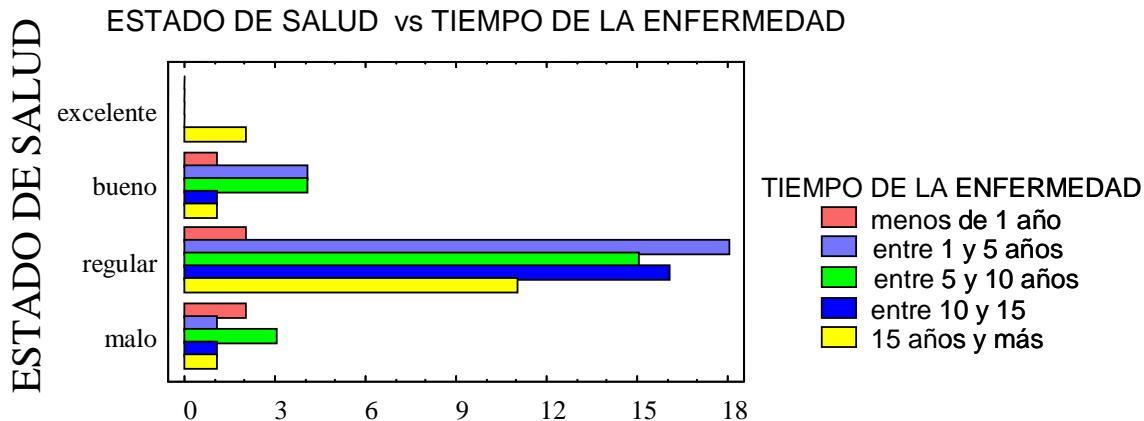
Chi-Square	Df	P-Value
8,88	3	0,0309

Warning: some cell counts < 5.

Crosstabulation - SALUD 6 by TIEMPO 8

Frequency Table for SALUD 6 by TIEMPO 8

	1	2	3	4	5	Row Total
1	0 0,00%	0 0,00%	0 0,00%	0 0,00%	2 2,41%	2 2,41%
2	1 1,20%	4 4,82%	4 4,82%	1 1,20%	1 1,20%	11 13,25%
3	2 2,41%	18 21,69%	15 18,07%	16 19,28%	11 13,25%	62 74,70%
4	2 2,41%	1 1,20%	3 3,61%	1 1,20%	1 1,20%	8 9,64%
Column Total	5 6,02%	23 27,71%	22 26,51%	18 21,69%	15 18,07%	83 100,00%



Chi-Square Test

Chi-Square	Df	P-Value
18,96	12	0,0896

Warning: some cell counts < 5.

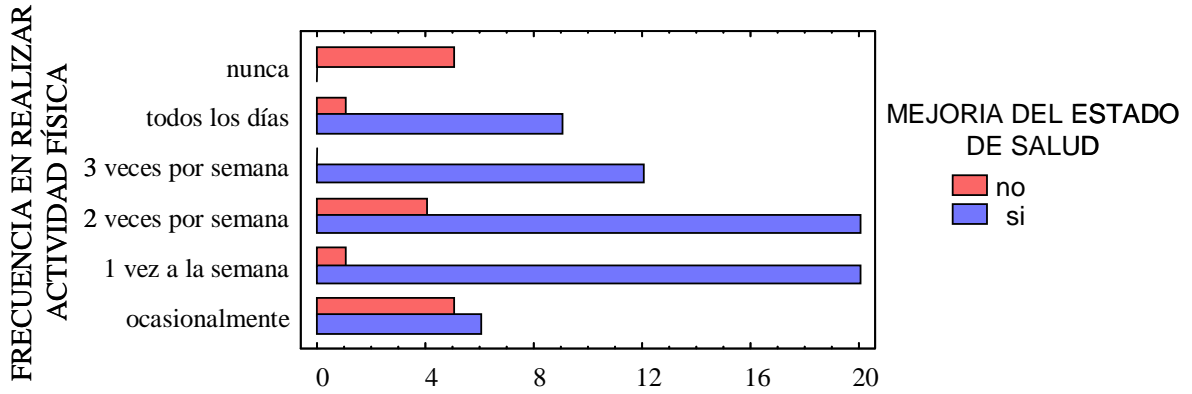
ESTILO DE VIDA

Crosstabulation - FRECUENCIA 17 by MEJORIA 18

Frequency Table for FRECUENCIA 17 by MEJORIA 18

	0	1	Row Total
0	5 6,02%	0 0,00%	5 6,02%
1	1 1,20%	9 10,84%	10 12,05%
2	0 0,00%	12 14,46%	12 14,46%
3	4 4,82%	20 24,10%	24 28,92%
4	1 1,20%	20 24,10%	21 25,30%
5	5 6,02%	6 7,23%	11 13,25%
Column Total	16 19,28%	67 80,72%	83 100,00%

FRECUENCIA EN REALIZAR ACTIVIDAD FÍSICA vs MEJORIA DEL ESTADO DE SALUD



Chi-Square Test

Chi-Square	Df	P-Value
32,15	5	0,0000

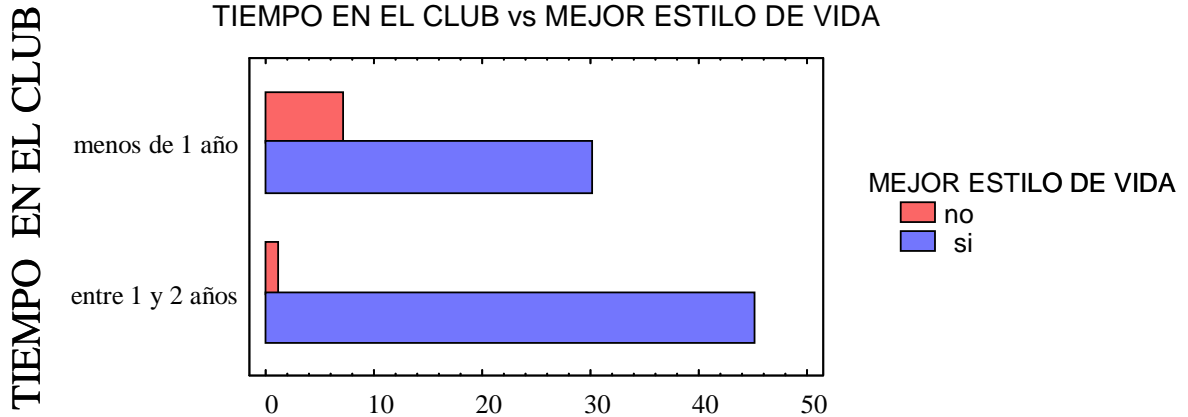
Warning: some cell counts < 5.

Crosstabulation - TIEMPO CLUB 19 by MEJOR ESTILO 25

Frequency Table for TIEMPO CLUB 19 by MEJOR ESTILO 25

	0	1	Row Total
1	7 8,43%	30 36,14%	37 44,58%
2	1 1,20%	45 54,22%	46 55,42%
Column Total	8 9,64%	75 90,36%	83 100,00%

TIEMPO EN EL CLUB vs MEJOR ESTILO DE VIDA



Chi-Square Test

Chi-Square	Df	P-Value
6,60	1	0,0102
4,82	1	0,0281 (with Yates' correction)

Warning: some cell counts < 5.

Crosstabulation - MEJOR ESTILO 25 by FRECUENCIA CLUB 21

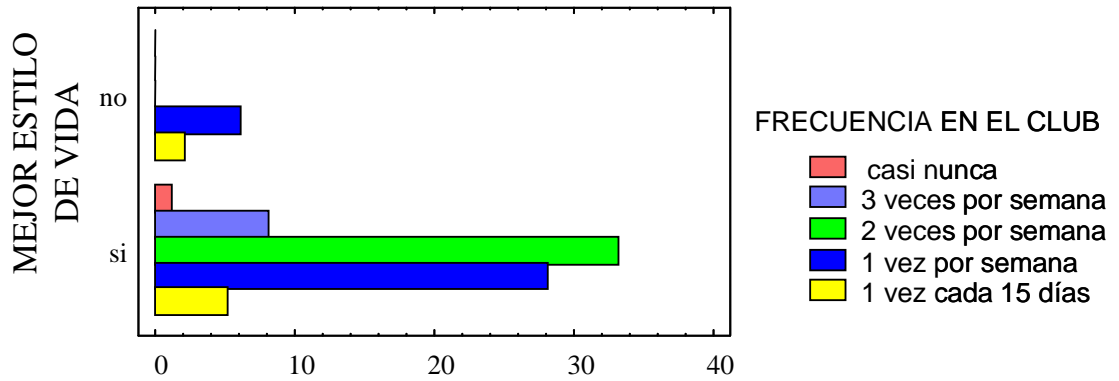
Frequency Table for MEJOR ESTILO 25 by FRECUENCIA CLUB 21

	0	1	2	3	4	Row Total
0	0 0,00%	0 0,00%	0 0,00%	6 7,23%	2 2,41%	8 9,64%
1	1 1,20%	8 9,64%	33 39,76%	28 33,73%	5 6,02%	75 90,36%
Column Total	1 1,20%	8 9,64%	33 39,76%	34 40,96%	7 8,43%	83 100,00%

Cell contents:

Observed frequency
Percentage of table

MEJOR ESTILO DE VIDA vs FRECUENCIA EN EL CLUB



Chi-Square Test

Chi-Square	Df	P-Value
9,86	4	0,0428

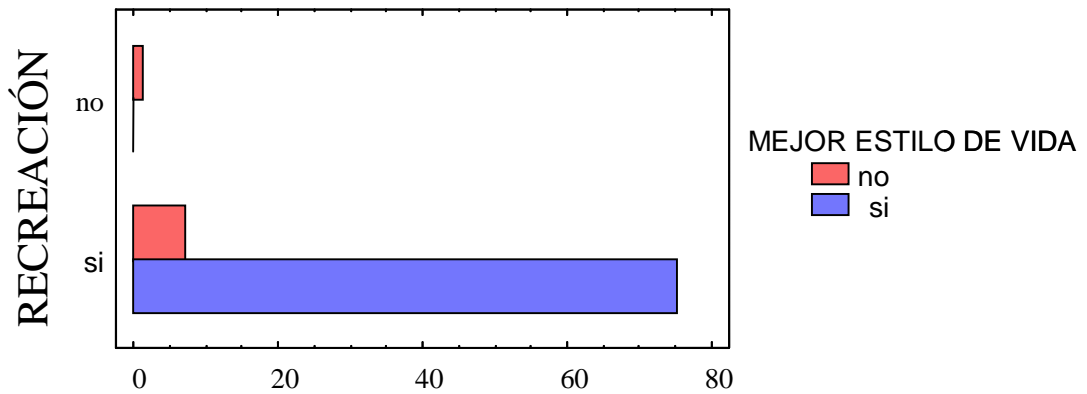
Warning: some cell counts < 5.

Crosstabulation - RECREACION 22 by MEJOR ESTILO 25

Frequency Table for RECREACION 22 by MEJOR ESTILO 25

	0	1	Row Total
0	1 1,20%	0 0,00%	1 1,20%
1	7 8,43%	75 90,36%	82 98,80%
Column Total	8 9,64%	75 90,36%	83 100,00%

RECREACIÓN vs MEJOR ESTILO DE VIDA



Chi-Square Test

Chi-Square	Df	P-Value
9,49	1	0,0021
1,89	1	0,1688 (with Yates' correction)

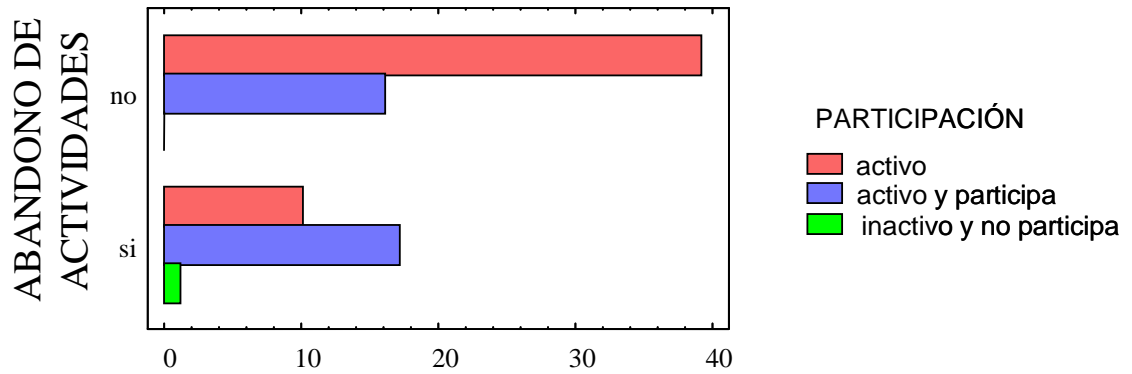
Warning: some cell counts < 5.

Crosstabulation - ABANDONO 12 by DESCRIPCION 24

Frequency Table for ABANDONO 12 by DESCRIPCION 24

	1	2	3	Row Total
0	39 46,99%	16 19,28%	0 0,00%	55 66,27%
1	10 12,05%	17 20,48%	1 1,20%	28 33,73%
Column Total	49 59,04%	33 39,76%	1 1,20%	83 100,00%

ABANDONO DE ACTIVIDADES vs PARTICIPACIÓN



Chi-Square Test

Chi-Square	Df	P-Value
10,52	2	0,0052

Warning: some cell counts < 5.

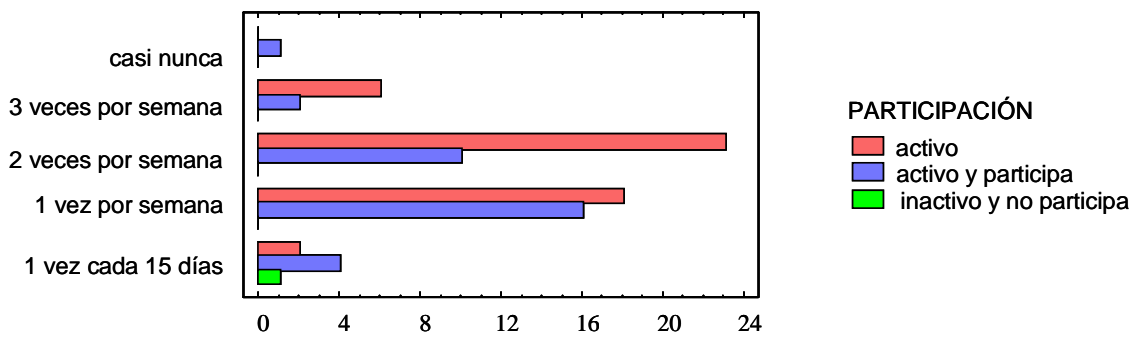
Crosstabulation - FRECUENCIA CLUB 21 by DESCRIPCION 24

Frequency Table for FRECUENCIA CLUB 21 by DESCRIPCION 24

	1	2	3	Row Total
0	0 0,00%	1 1,20%	0 0,00%	1 1,20%
1	6 7,23%	2 2,41%	0 0,00%	8 9,64%
2	23 27,71%	10 12,05%	0 0,00%	33 39,76%
3	18 21,69%	16 19,28%	0 0,00%	34 40,96%
4	2 2,41%	4 4,82%	1 1,20%	7 8,43%
Column Total	49 59,04%	33 39,76%	1 1,20%	83 100,00%

FRECUENCIA EN EL CLUB

FRECUENCIA EN EL CLUB vs PARTICIPACIÓN



Chi-Square Test

Chi-Square	Df	P-Value
16,82	8	0,0320

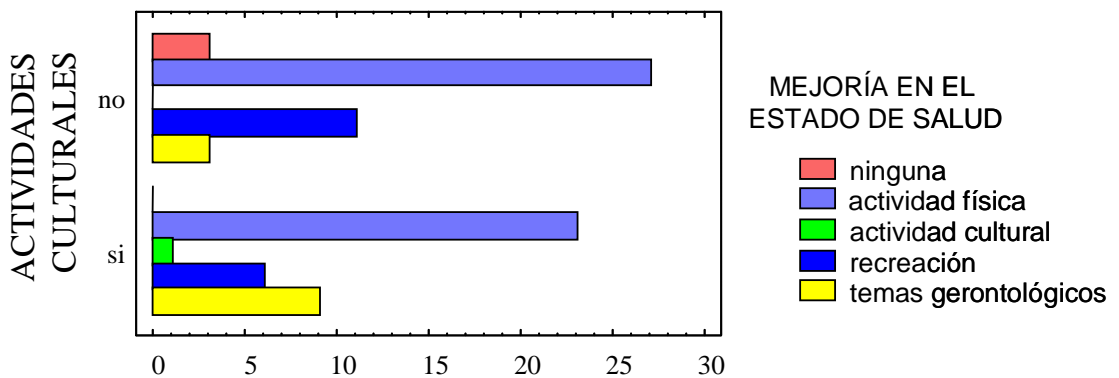
Warning: some cell counts < 5.

Crosstabulation - ACT CULTURALES 22 by CONTRIBUYE 23

Frequency Table for ACT CULTURALES 22 by CONTRIBUYE 23

	0	1	2	3	4	Row Total
0	3 3,61%	27 32,53%	0 0,00%	11 13,25%	3 3,61%	44 53,01%
1	0 0,00%	23 27,71%	1 1,20%	6 7,23%	9 10,84%	39 46,99%
Column Total	3 3,61%	50 60,24%	1 1,20%	17 20,48%	12 14,46%	83 100,00%

ACTIVIDADES CULTURALES vs MEJORÍA EN EL ESTADO DE SALUD



Chi-Square Test

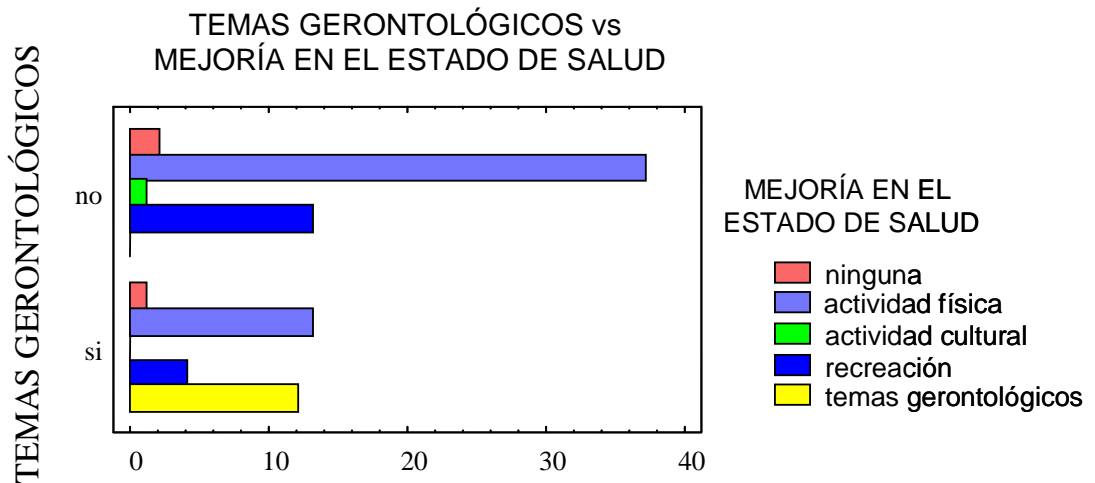
Chi-Square	Df	P-Value
8,52	4	0,0743

Warning: some cell counts < 5.

Crosstabulation - TEMAS GERONT 22 by CONTRIBUYE 23

Frequency Table for TEMAS GERONT 22 by CONTRIBUYE 23

	0	1	2	3	4	Row Total
0	2 2,41%	37 44,58%	1 1,20%	13 15,66%	0 0,00%	53 63,86%
1	1 1,20%	13 15,66%	0 0,00%	4 4,82%	12 14,46%	30 36,14%
Column Total	3 3,61%	50 60,24%	1 1,20%	17 20,48%	12 14,46%	83 100,00%



Chi-Square Test

Chi-Square	Df	P-Value
25,18	4	0,0000

Warning: some cell counts < 5.

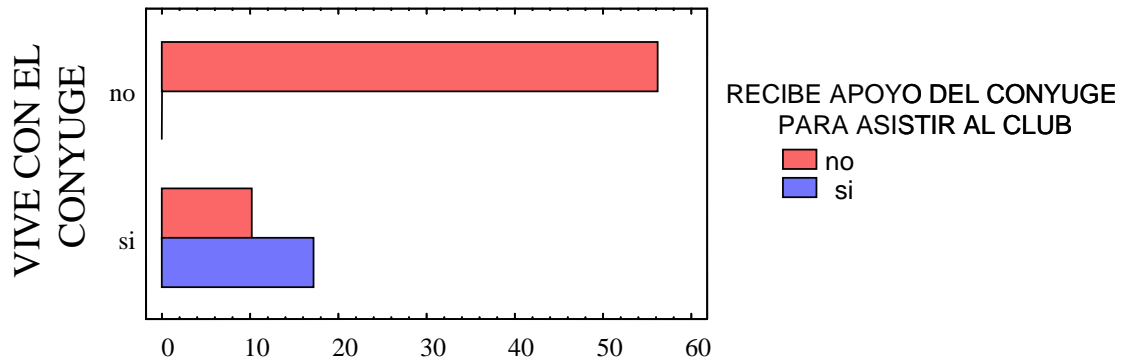
RELACIONES INTERPERSONALES

Crosstabulation - CONYUGE 26 by APOYO CONY 29

Frequency Table for CONYUGE 26 by APOYO CONY 29

	0	1	Row Total
0	56 67,47%	0 0,00%	56 67,47%
1	10 12,05%	17 20,48%	27 32,53%
Column Total	66 79,52%	17 20,48%	83 100,00%

VIVE CON EL CONYUGE vs RECIBE APOYO DEL CONYUGE PARA ASISTIR AL CLUB



Chi-Square Test

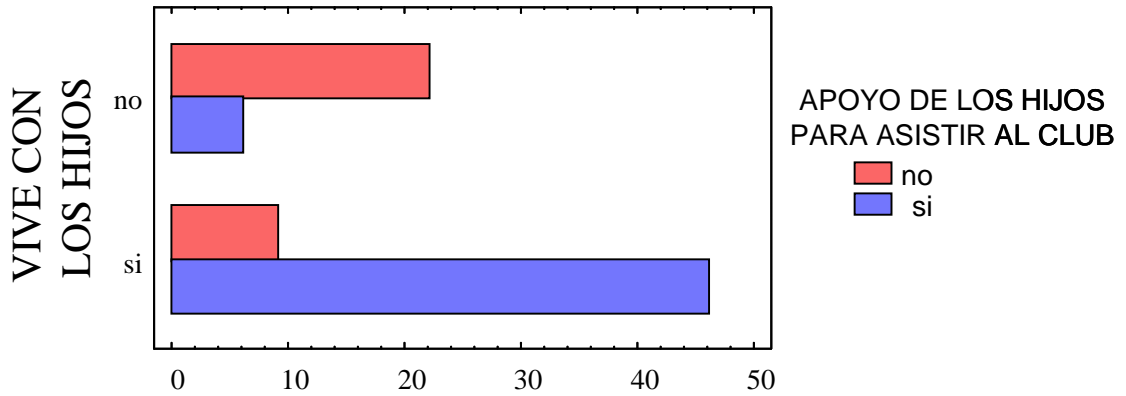
Chi-Square	Df	P-Value
44,34	1	0,0000
40,56	1	0,0000 (with Yates' correction)

Crosstabulation - HIJOS 26 by APOYO HIJOS 29

Frequency Table for HIJOS 26 by APOYO HIJOS 29

	0	1	Row Total
0	22 26,51%	6 7,23%	28 33,73%
1	9 10,84%	46 55,42%	55 66,27%
Column Total	31 37,35%	52 62,65%	83 100,00%

VIVE CON LOS HIJOS vs RECIBE
APOYO DE LOS HIJOS PARA ASISTIR AL CLUB



Chi-Square Test

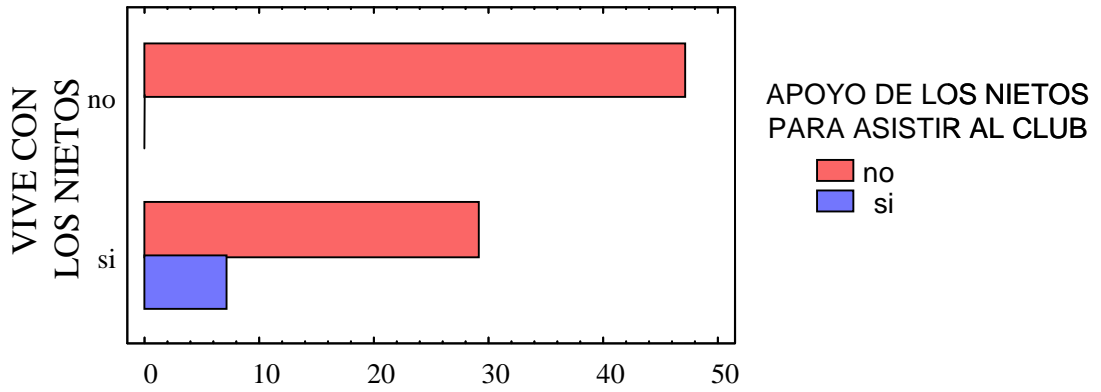
Chi-Square	Df	P-Value
30,68	1	0,0000
28,08	1	0,0000 (with Yates' correction)

Crosstabulation - NIETOS 26 by A NIETOS 29

Frequency Table for NIETOS 26 by A NIETOS 29

	0	1	Row Total
0	47	0	47
	56,63%	0,00%	56,63%
1	29	7	36
	34,94%	8,43%	43,37%
Column Total	76	7	83
Total	91,57%	8,43%	100,00%

VIVE CON LOS NIETOS vs RECIBE APOYO DE LOS NIETOS PARA ASISTIR AL CLUB



Chi-Square Test

Chi-Square	Df	P-Value
9,98	1	0,0016
7,62	1	0,0058 (with Yates' correction)

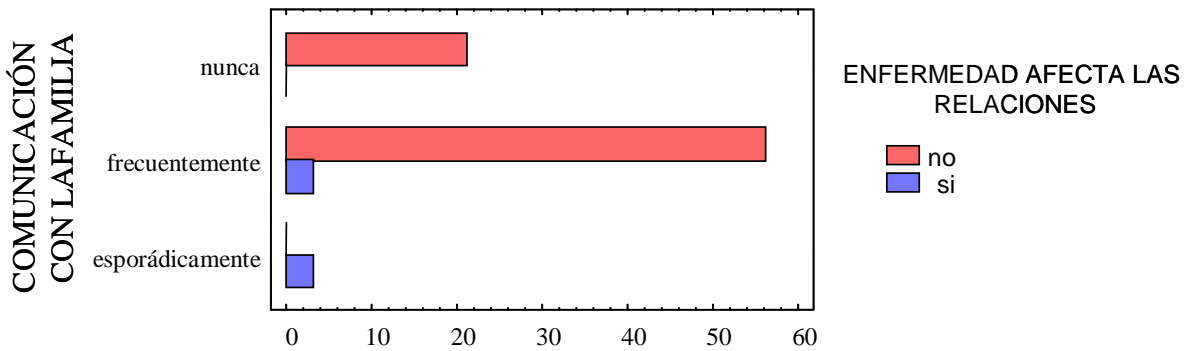
Warning: some cell counts < 5.

Crosstabulation - FAMILIA 27 by AFECTA RELACIONES 30

Frequency Table for FAMILIA 27 by AFECTA RELACIONES 30

	0	1	Row Total
0	21 25,30%	0 0,00%	21 25,30%
1	56 67,47%	3 3,61%	59 71,08%
2	0 0,00%	3 3,61%	3 3,61%
Column Total	77 92,77%	6 7,23%	83 100,00%

COMUNICACIÓN CON LA FAMILIA vs ENFERMEDAD AFECTA LAS RELACIONES



Chi-Square Test

Chi-Square	Df	P-Value
40,54	2	0,0000

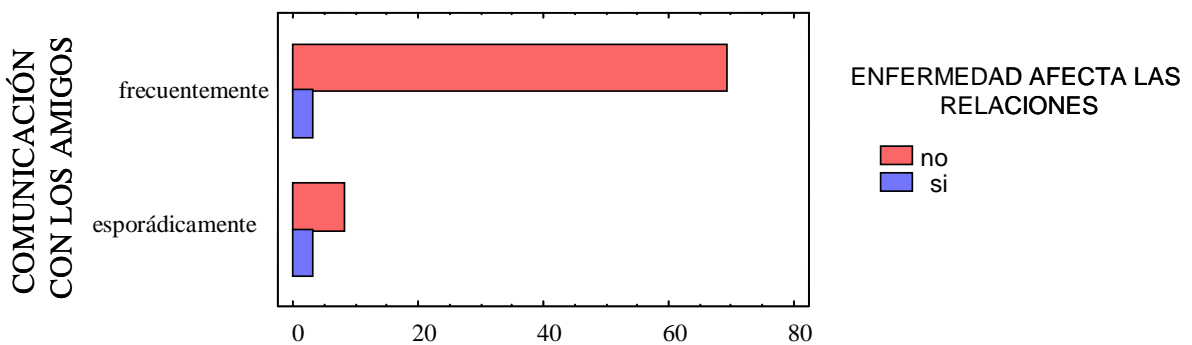
Warning: some cell counts < 5.

Crosstabulation - AMIGO 27 by AFECTA RELACIONES 30

Frequency Table for AMIGO 27 by AFECTA RELACIONES 30

	0	1	Row Total
1	69 83,13%	3 3,61%	72 86,75%
2	8 9,64%	3 3,61%	11 13,25%
Column Total	77 92,77%	6 7,23%	83 100,00%

COMUNICACIÓN CON LOS AMIGOS vs ENFERMEDAD AFECTA LAS RELACIONES



Chi-Square Test

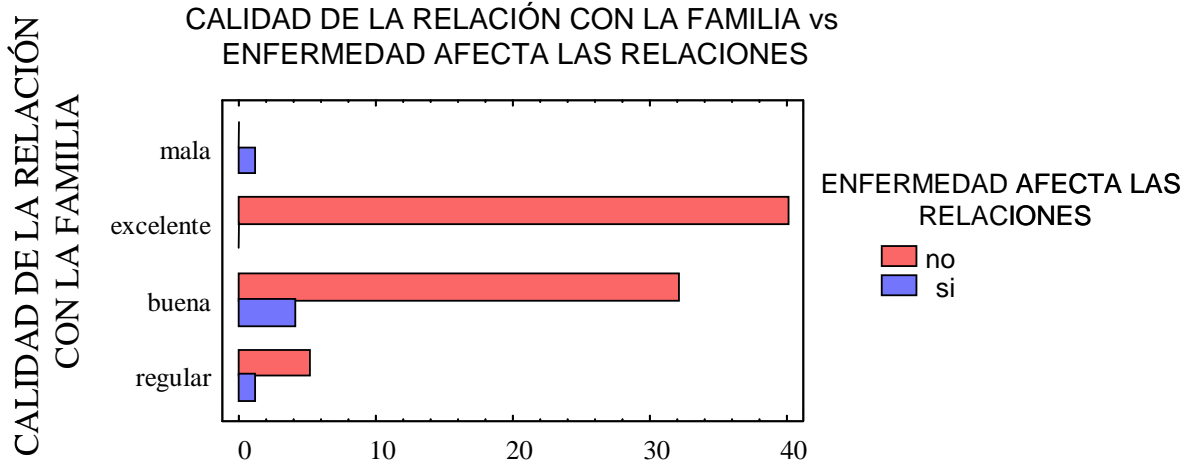
Chi-Square	Df	P-Value
7,60	1	0,0058
4,54	1	0,0331 (with Yates' correction)

Warning: some cell counts < 5.

Crosstabulation - FAMILIA 28 by AFECTA RELACIONES 30

Frequency Table for FAMILIA 28 by AFECTA RELACIONES 30

	0	1	Row Total
0	0 0,00%	1 1,20%	1 1,20%
1	40 48,19%	0 0,00%	40 48,19%
2	32 38,55%	4 4,82%	36 43,37%
3	5 6,02%	1 1,20%	6 7,23%
Column Total	77 92,77%	6 7,23%	83 100,00%



Chi-Square Test

Chi-Square	Df	P-Value
17,56	3	0,0005

Warning: some cell counts < 5.

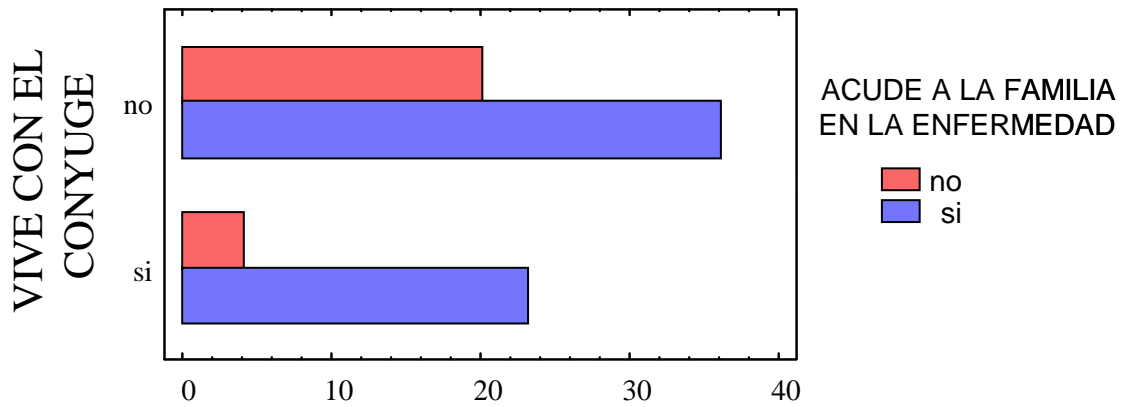
APOYO SOCIAL

Crosstabulation - CONYUGE 26 by FLIA 32

Frequency Table for CONYUGE 26 by FLIA 32

	0	1	Row Total
0	20 24,10%	36 43,37%	56 67,47%
1	4 4,82%	23 27,71%	27 32,53%
Column Total	24 28,92%	59 71,08%	83 100,00%

VIVE CON CONYUGE vs ACUDE A LA FAMILIA EN LA ENFERMEDAD



Chi-Square Test

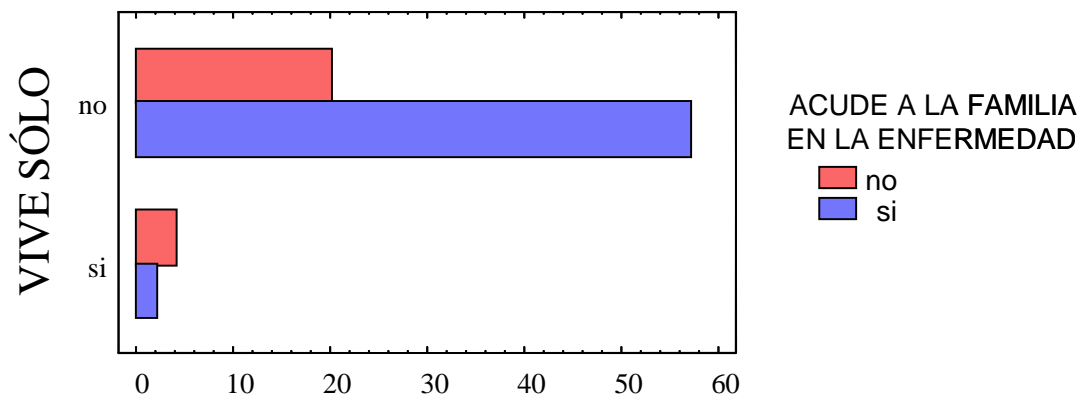
Chi-Square	Df	P-Value
3,87	1	0,0491
2,92	1	0,0874 (with Yates' correction)

Crosstabulation - SOLO 26 by FLIA 32

Frequency Table for SOLO 26 by FLIA 32

	0	1	Row Total
0	20 24,10%	57 68,67%	77 92,77%
1	4 4,82%	2 2,41%	6 7,23%
Column Total	24 28,92%	59 71,08%	83 100,00%

VIVE SÓLO vs ACUDE A LA FAMILIA EN LA ENFERMEDAD



Chi-Square Test

Chi-Square	Df	P-Value
4,48	1	0,0342
2,72	1	0,0989 (with Yates' correction)

Warning: some cell counts < 5.